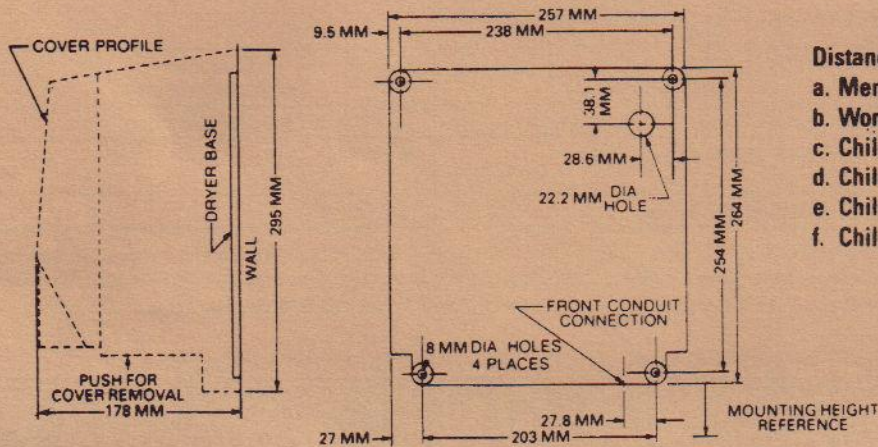


Installation Instructions

Airspeed
WORLD DRYER
Warm Air Hand Dryer

no touch
WORLD DRYER
Warm Air Hand Dryer

1. Use Allen wrench provided with dryer to remove the two cover bolts. Remove cover by pushing cover bottom edge parallel to base (see installation drawing). Lift cover free of base.



RECOMMENDED MOUNTING HEIGHTS

Distance from Floor to Bottom of Dryer Base

- a. Men's washrooms 46" (117 cm)
- b. Women's washrooms 44" (112 cm)
- c. Children's washrooms ages 4-7 32" (81 cm)
- d. Children's washrooms ages 7-10 36" (91 cm)
- e. Children's washrooms ages 10-13 .. 40" (102 cm)
- f. Children's washrooms ages 13-17 .. 44" (112 cm)

2. Place the aluminum base on the wall at the desired location. Use the table above to select the proper height. Use the base as a template to mark the wall locations for the four mounting fasteners. When two or more dryers are installed, they should be spaced at least 18 inches (46 cm) apart (distance between base edges).

3. Fasten the dryer base to the wall using an appropriate fastener. See the following suggestions.

Type of Wall	Suggested Fastener	Minimum Bolt Length
Hollow Tile, Lath, Wall Board or Metal	1/4" (M6) Screw Type or wing type Toggle Bolts	Dependent on wall thickness
Cement, Brick, or Tile Covered Cement or Brick	1/4" (M6) Stud Type Expansion Bolts	3" (76 mm)
Stud Wall with Wood Backing	No. 16 (M8) Wood Screws	2 3/4" (70 mm)

4. Connect the dryer to the nearest suitable distribution panel. To limit voltage drop for efficient operation use No. 12 wire or larger diameter as required by local electrical code. Route field connections to terminal block either through rear knockout or from bottom through the front knockout. Keep wire in channel cast in base if front knockout is used. Do not route wire near moving parts.

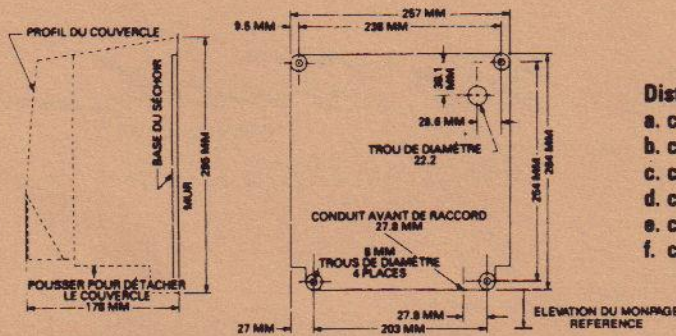
CAUTION: DO NOT CONNECT TO A BRANCH CIRCUIT OVER 20 AMPS. DISCONNECT FROM SUPPLY SOURCE BEFORE SERVICING

 **WORLD DRYER**

5700 McDermott Drive, Berkeley, IL 60163
1-800-323-0701

Instructions d'Installation

1. Utiliser la grande clé Allen fournie avec chaque séchoir pour desserrer les deux boulons de couvercle. Mettre le bord inférieur du couvercle et la base en parallèle pour les séparer. Enlever ensuite le couvercle. (Voir le tableau ci-dessous.)



RECOMMANDEE ELEVATION DU MONTAGE

Distance du plancher à la base du séchoir

- a. cabinet de toilette pour hommes 46" (117 cm)
- b. cabinet de toilette pour femmes 44" (112 cm)
- c. cabinet de toilette enfants de 4 à 7 ans 32" (81 cm)
- d. cabinet de toilette enfants de 7 à 10 ans 36" (91 cm)
- e. cabinet de toilette enfants 10 à 13 ans 40" (102 cm)
- f. cabinet de toilette enfants 13 à 17 ans 44" (112 cm)

2. Placer la base en aluminium sur le mur à l'endroit voulu. Aux hauteurs suivantes du plancher: (Voir le tableau ci-dessus). Utiliser la base comme gabarit pour indiquer l'emplacement sur le mur des 4 trous de boulons de montage. Lorsque deux séchoirs ou plus sont installés, ils doivent être espacés de 18" (46 cm.) de centre à centre.

3. Fixer la base au mur, à l'aide des boulons suggérés ci-dessous:

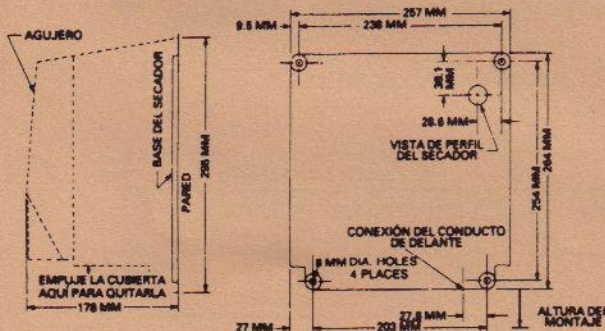
Type de mur	Type de boulon	Longueur minimum du boulon
Carreaux creux, lattes, cloison ou métal	Vis de 1/4" (M6) ou boulons à expansion	Fonction de l'épaisseur du mur
Ciment, brique ou ciment ou brique revêtu de carreaux	Boulons à expansion de 1/4" (M6)	3" (76 mm)
Renforcement De Bois	Vis à bois de No. 16 (M8)	2 3/4" (70 mm)

4. Raccorder le séchoir au panneau de distribution convenable le plus proche. Pour limiter la baisse de tension nécessaire pour un bon fonctionnement, utiliser le fil de calibre No. 12 ou plus grand selon les exigences du code électrique local. Faire passer la connexion au bloc de bornes ou par l'ouverture arrière ou de la base par l'ouverture avant. Retenir le fil au canal de la base si l'ouverture avant est utilisée. Ne pas faire passer le fil près des parties mobiles.

ATTENTION! NE PAS RELIER AU BRANCHEMENT DE PLUS DE 20 AMPERES. DEBRANCHER DU SECTEUR AVANT DE L'ENTRENIER ET DE LE REPARER.

Instrucciones Para La Instalacion De Secadores De Superficie

1. Utilizando para soltarlos la llave de tuercas, tipo Allen, proporcionado con cada secador, quite los dos tornillos de la cubierta. Después, retire la cubierta, empujando su borde inferior en dirección paralela a la base hasta poder quitarla de ésta.



ALTURA APROPIADA PARA EL MONTAJE

Distancia del piso al borde inferior de la base:

- a. Lavabo para caballeros 46" (117 cm)
- b. Lavabo para damas 44" (112 cm)
- c. Lavabo para niños (de 4 a 7 años) 32" (81 cm)
- d. Lavabo para niños (de 7 a 10 años) 36" (91 cm)
- e. Lavabo para niños (de 10 a 13 años) 40" (102 cm)
- f. Lavabo para niños (de 13 a 17 años) 44" (112 cm)

2. Coloque la unidad de base de aluminio en la pared en el lugar deseado y a la altura apropiada según se indica en la tabla arriba. Utilice la base como plantilla para determinar la ubicación correcta de los 4 agujeros para el montaje de los tornillos que sujetan la base en la pared. Cuando han de instalarse dos o más secadores, hay que montarlos dejando entre ellos (entre los bordes de las bases) un espacio de por lo menos 18 pulgadas.

3. Sujete la base del secador en la pared, utilizando el tipo de tornillo apropiado según se indica en la tabla abajo.

Tipo de Pared	Tipo de Tornillo	Longitud mínima del tornillo
Azulejo hueco, listón yesero, tabla de fibra prensada o metal	Tornillo de 1/4" (M6) o tornillo de fiador, tipo mariposa.	Depende del grueso de la pared
Cemento, ladrillo, cemento o ladrillo cubierto de azulejos	Tornillo de expansión, tipo perno prisionero de 1/4" (M6)	3" (76 mm.)
Pared de entramado con respaldo de madera	Tornillo para madera Num. 16 (M8)	2 3/4" (70 mm.)

4. Conecte el secador al panel de distribución adecuado más de cerca. Para eliminar en cuanto posible una baja de voltaje (o tensión) y así lograr un funcionamiento más eficiente, utilice a cable Num. 12 o aún más grueso según se requiere por el código de electricidad local. Conecte los cables de conducción a la caja terminal, pasándolos o por la abertura de detrás o desde abajo por la abertura de delante. Si se usa la de delante, tenga cuidado de colocar los cables en el conducto moldeado en la base. Además evite que se coloquen los cables cerca de cualquier parte del aparato que se mueve.

PRECAUCIÓN: NO CONECTE LOS CABLES A UN CIRCUITO DE DERIVACIÓN DE MÁS DE 20 AMPERIOS. DESCONECTE EL SECADOR ANTES DE REPARARLO.